

Medicinsk behandling af adipositas for børn og unge



Louise Vølund Anderson

Læge, videnskabelig assistent

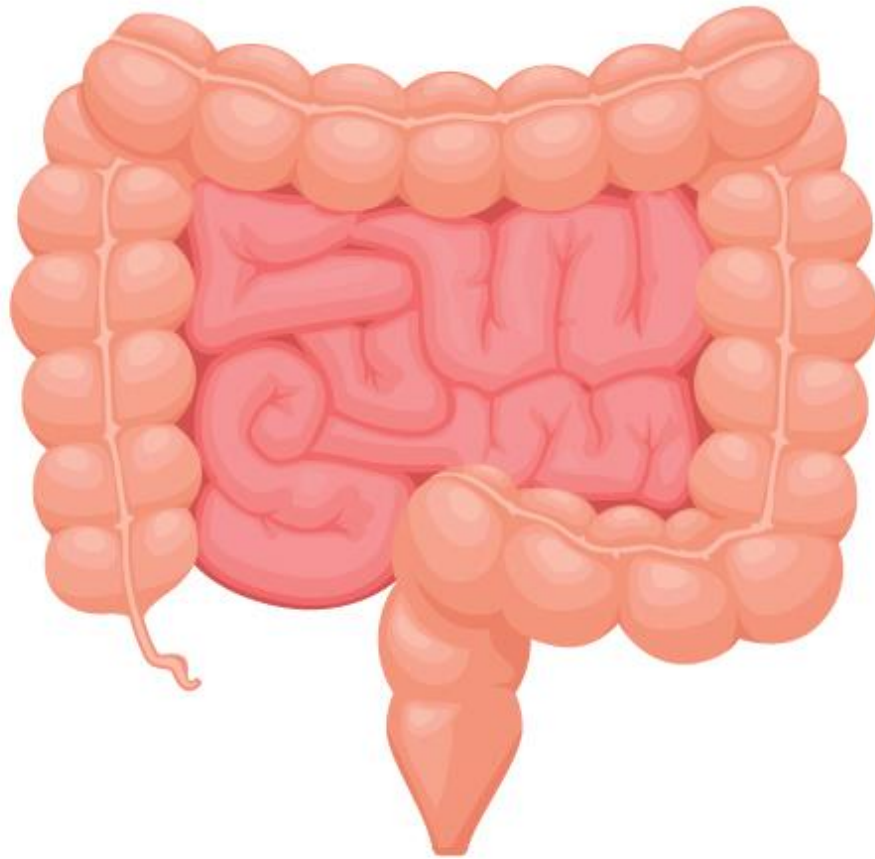
Enheden for Børn og Unge med Adipositas

Wegovy (Semaglutid)

GLP-1 receptor agonist



Hvad er GLP-1 (glukagonlignende peptid 1)

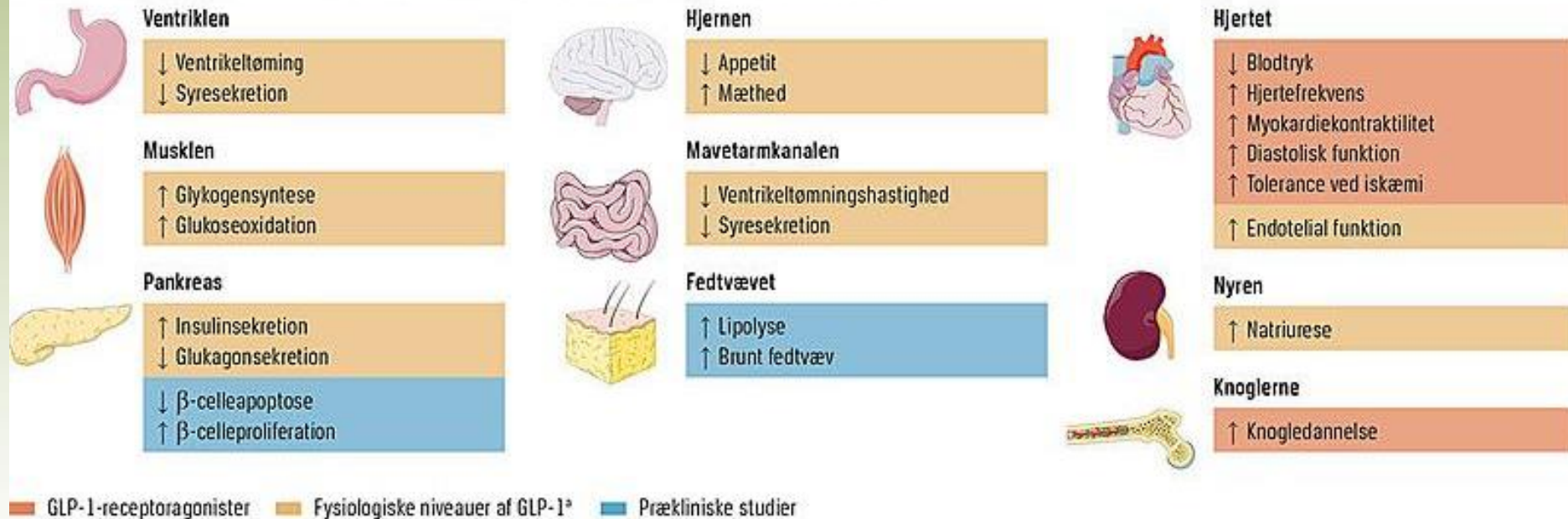


Hvad er GLP-1 (glukagonlignende peptid 1)



FIGUR 1

Effekter af glukagonlignende peptid (GLP)-1 og GLP-1-receptoragonister i forskellige væv påvist i prækliniske studier og i humane studier ved anvendelse af fysiologiske niveauer af GLP-1 og behandling med GLP-1-receptoragonist. Figuren er tilpasset fra [2].

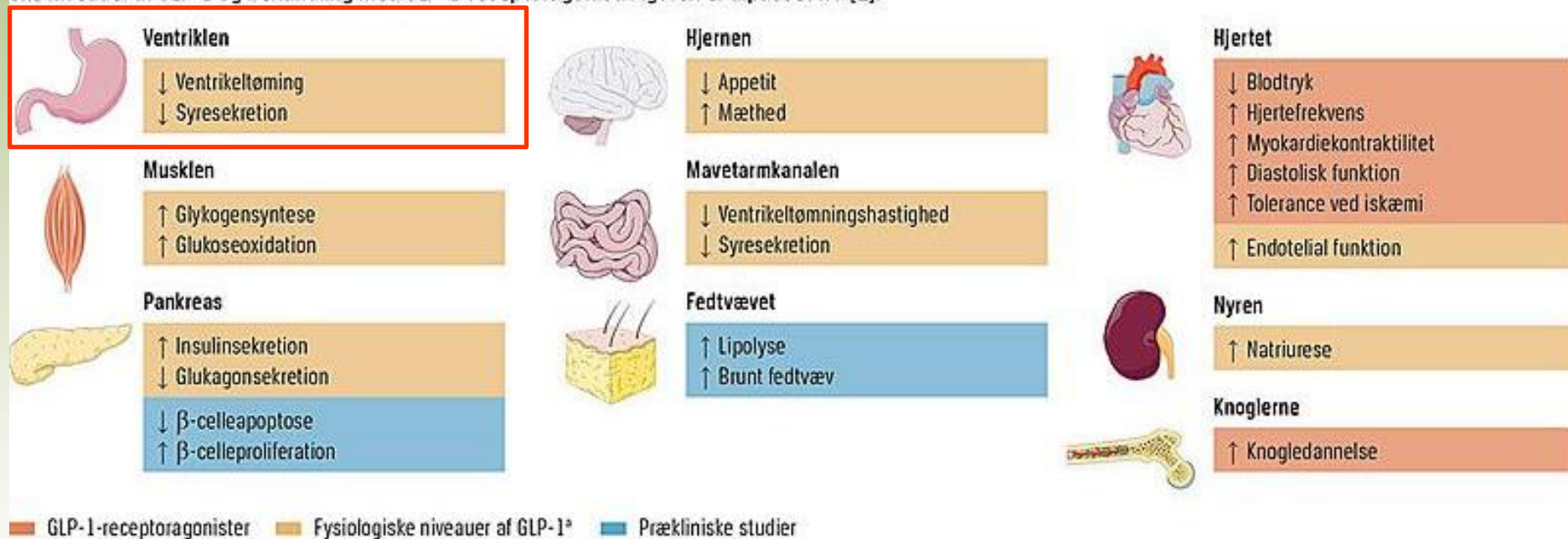


a) De angivne effekter ved fysiologiske niveauer af GLP-1 forekommer også ved behandling med GLP-1-receptoragonister.

Hvad er GLP-1 (glukagonlignende peptid 1)

 FIGUR 1

Effekter af glukagonlignende peptid (GLP)-1 og GLP-1-receptoragonister i forskellige væv påvist i prækliniske studier og i humane studier ved anvendelse af fysiologiske niveauer af GLP-1 og behandling med GLP-1-receptoragonist. Figuren er tilpasset fra [2].

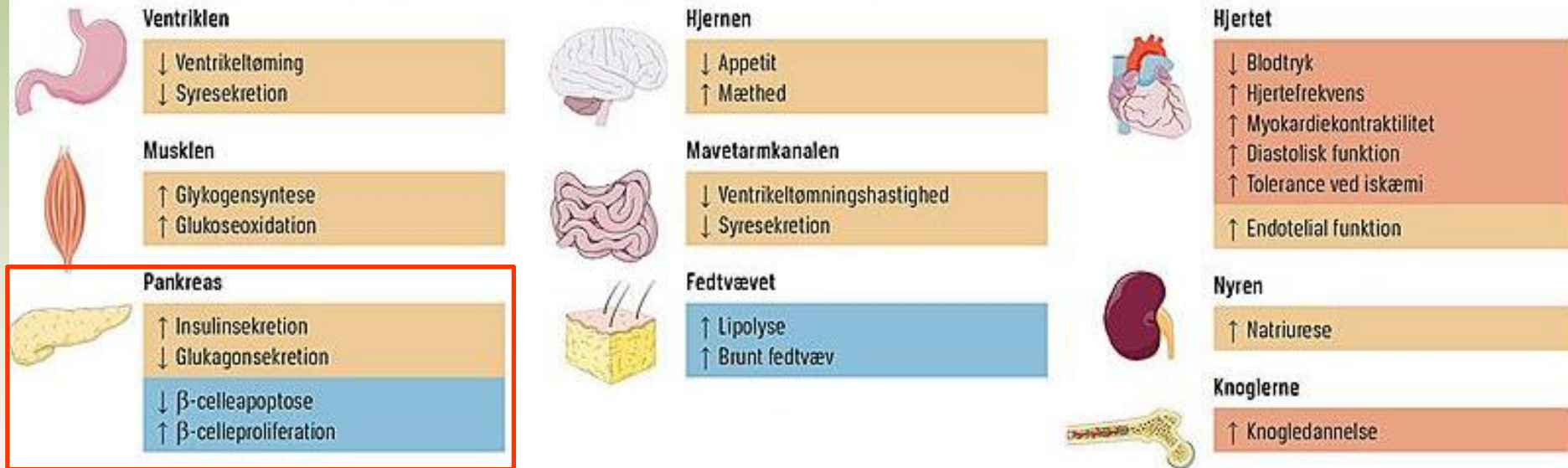


a) De angivne effekter ved fysiologiske niveauer af GLP-1 forekommer også ved behandling med GLP-1-receptoragonister.

Hvad er GLP-1 (glukagonlignende peptid 1)

FIGUR 1

Effekter af glukagonlignende peptid (GLP)-1 og GLP-1-receptoragonister i forskellige væv påvist i prækliniske studier og i humane studier ved anvendelse af fysiologiske niveauer af GLP-1 og behandling med GLP-1-receptoragonist. Figuren er tilpasset fra [2].



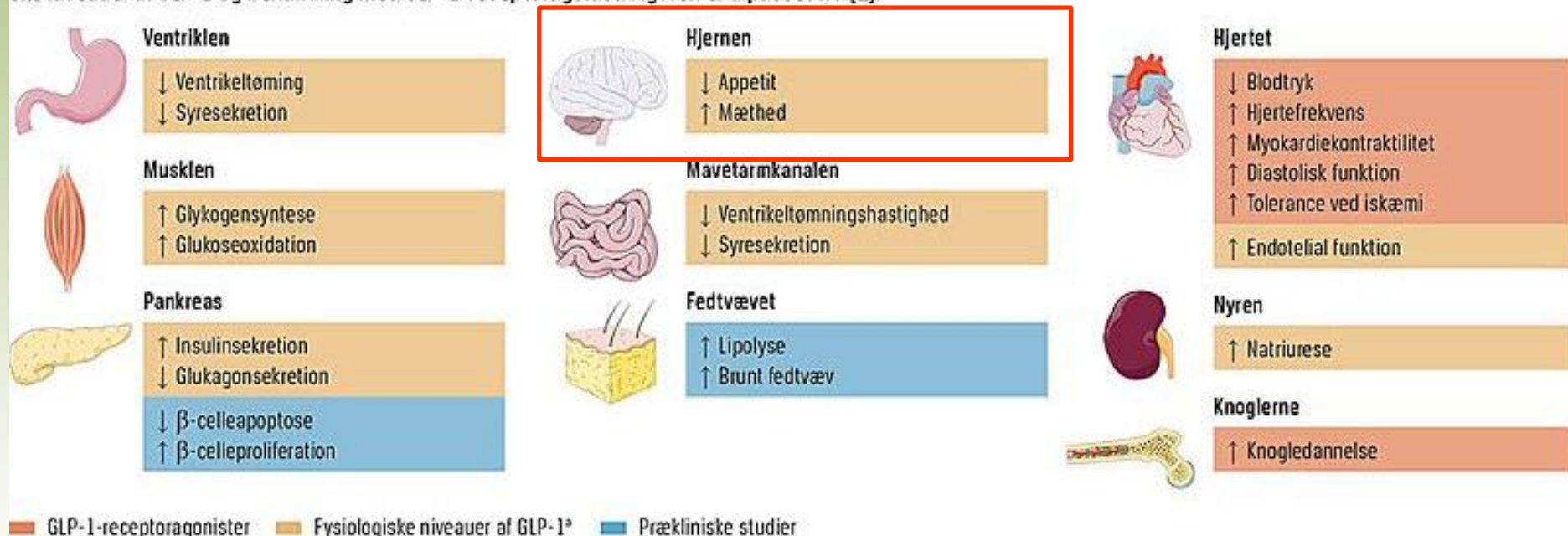
GLP-1-receptoragonister Fysiologiske niveauer af GLP-1* Prækliniske studier

a) De angivne effekter ved fysiologiske niveauer af GLP-1 forekommer også ved behandling med GLP-1-receptoragonister.

Hvad er GLP-1 (glukagonlignende peptid 1)

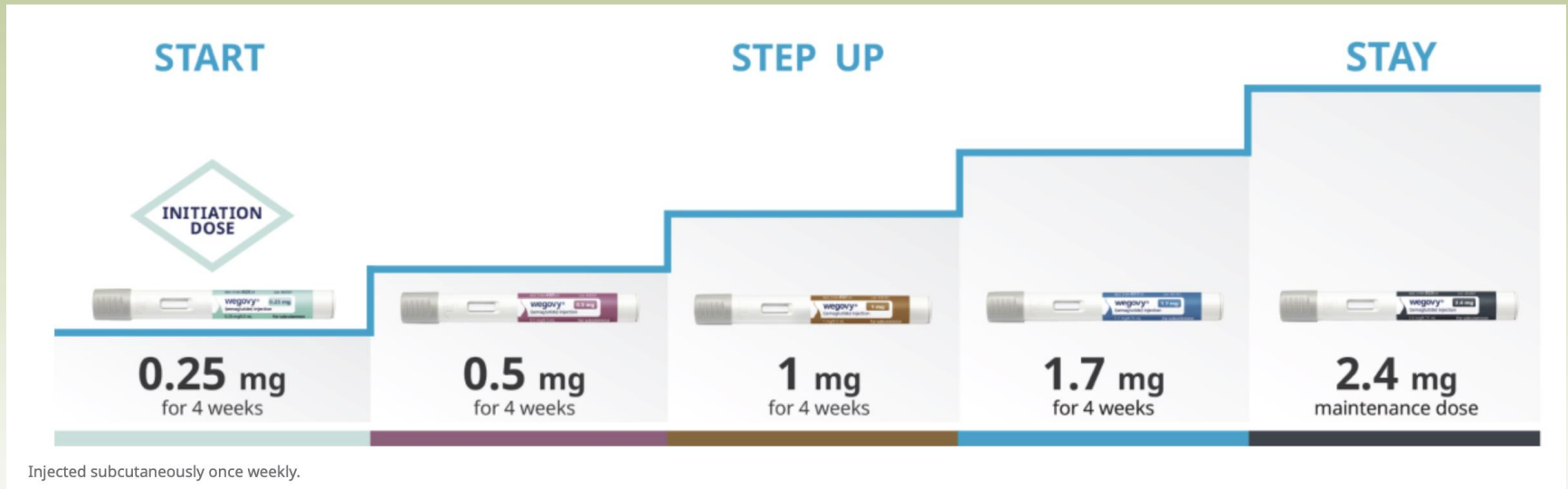
 FIGUR 1

Effekter af glukagonlignende peptid (GLP)-1 og GLP-1-receptoragonister i forskellige væv påvist i prækliniske studier og i humane studier ved anvendelse af fysiologiske niveauer af GLP-1 og behandling med GLP-1-receptoragonist. Figuren er tilpasset fra [2].

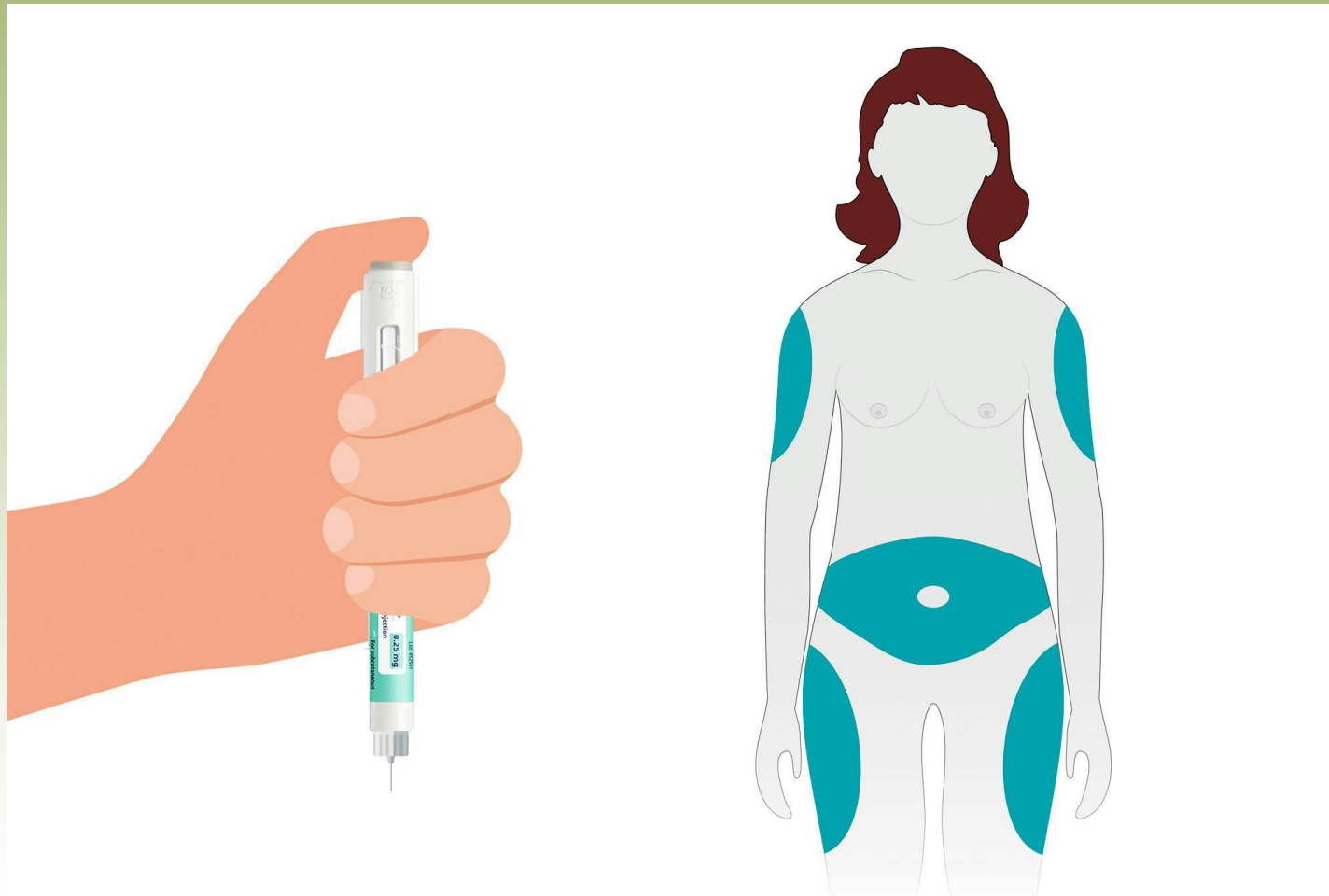


a) De angivne effekter ved fysiologiske niveauer af GLP-1 forekommer også ved behandling med GLP-1-receptoragonister.

Wegovy (Semaglutid) Dosisoptrapping



Subcutan injektion



Bivirkninger

Registrerede bivirkninger		
Systemorganklasse	Potentielt alvorlige bivirkninger	Oftest ikke alvorlige bivirkninger
Meget almindelige (> 10 %)		
Mave-tarm-kanalen	Abdominalsmerter	Diarré, Kvalme, Obstipation, Opkastning
Almene symptomer og reaktioner på administrationsstedet		Træthed
Nervesystemet		Hovedpine
Almindelige (1-10 %)		
Øjne	Retinopati*	
Mave-tarm-kanalen		Dyspepsi, Flatulens, Gastritis, Gastro-øsofageal reflux
Lever og galdeveje		Galdesten
Traumer, forgiftninger og behandlingskomplikationer		Reaktioner på indstiksstedet
Metabolisme og ernæring	Hypoglykæmi*	Nedsat appetit
Nervesystemet	Svimmelhed	
Hud og subkutane væv	Hårtab	

*Hos patienter med type 2 diabetes

Bivirkninger

Registrerede bivirkninger		
Systemorganklasse	Potentielt alvorlige bivirkninger	Oftest ikke alvorlige bivirkninger
Meget almindelige (> 10 %)		
Mave-tarm-kanalen	Abdominalsmerter	Diarré, Kvalme, Obstipation, Opkastning
Almene symptomer og reaktioner på administrationsstedet		Træthed
Nervesystemet		Hovedpine
Almindelige (1-10 %)		
Øjne	Retinopati*	
Mave-tarm-kanalen		Dyspepsi, Flatulens, Gastritis, Gastro-øsofageal reflux
Lever og galdeveje		Galdesten
Traumer, forgiftninger og behandlingskomplikationer		Reaktioner på indstiksstedet
Metabolisme og ernæring	Hypoglykæmi*	Nedsat appetit
Nervesystemet	Svimmelhed	
Hud og subkutane væv	Hårtab	

*Hos patienter med type 2 diabetes

Bivirkninger

Systemorganklasse	Potentielt alvorlige bivirkninger	Oftest ikke alvorlige bivirkninger
Ikke almindelige (0,1-1 %)		
Hjerte		Øget hjerterefrekvens
Mave-tarm-kanalen	Pancreatitis, Ventrikelretention**	
Undersøgelser		Forhøjet plasma-lipase og -amylase
Vaskulære sygdomme	Hypotension, Ortostatisk hypotension	
Sjældne (0,01-0,1 %)		
Immunsystemet	Anafylaktisk reaktion, Angioødem	
Ikke kendt hyppighed		
Mave-tarm-kanalen	Tarmobstruktion	

Forløb i enheden efter opstart af Wegovy

Før opstart:

- Lægesamtale
- DEXA scanning og blodprøver (fastende)

Efter opstart:

- DEXA, blodprøver (fastende) og lægetid efter 4 og 12 mdr. og herefter hver 6 måned
- Ringer ind for ny recept hver 4 uge indtil ønsket effekt eller maks tolerede dosis opnås

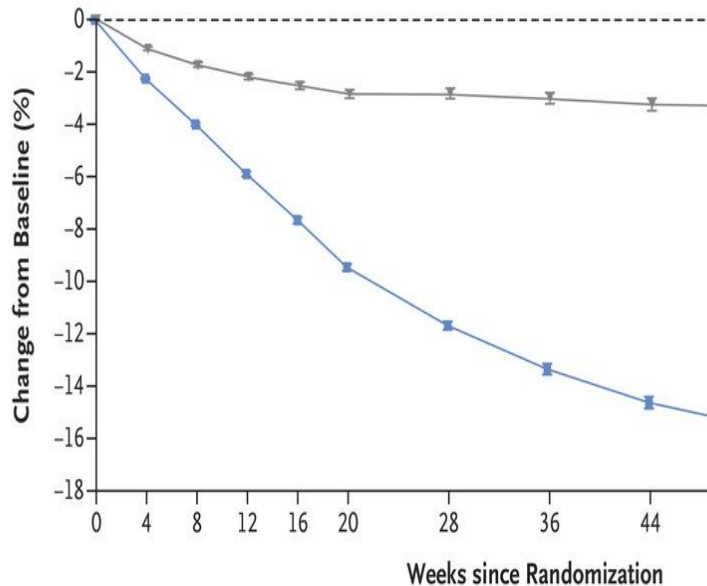
Hvem får Wegovy

- Begrænset eller ikke optimal effekt med Holbækmodellen alene
- Svære komplikationer til adipositas
- Særlige diagnoser fx
 - Psykiatriske (psykofarmaka)
 - Bardet-Biedl syndrom
 - SH2B1 deficiency
 - MC4R deficiency
- Alder primært > 12 år

Wegovy og tab af muskelmasse

STEP 1: Once-Weekly Semaglutide in Adults with Overweight or Obesity

A Body Weight Change from Baseline by Week, Observed In-Trial Data



No. at Risk

Placebo	655	649	641	619	615	603	592	571	554
Semaglutide	1306	1290	1281	1262	1252	1248	1232	1228	1207

Table S2. Co-primary, Confirmatory and Selected Supportive Secondary Endpoints for the Trial

Product Estimand*†

	Semaglutide 2.4 mg once weekly (N=1306)	Placebo once weekly (N=655)	Treatment comparison for semaglutide vs. placebo [95% CI]
<i>Co-primary endpoint assessed in the overall population</i>			
Body weight change from baseline to week 68 – %	-16.86	-2.44	ETD: -14.42 [-15.29; -13.55]
<i>Supportive secondary endpoints assessed in the DEXA subpopulation</i>			
	N=95	N=45	
Body composition change from baseline to week 68 (DEXA)			
Total fat mass			
Kg change	-10.40	-1.17	ETD: -9.23 [-12.72; -5.74]
Percentage-points change in total fat mass proportion [§]	-4.19	-0.19	ETD: -4.00 [-6.27; -1.73]
Total lean body mass			
Kg change	-6.92	-1.48	ETD: -5.44 [-7.07; -3.81]
Percentage-points change in total lean body mass proportion [§]	3.61	0.11	ETD: 3.50 [1.35; 5.64]

Andre produkter på vej

- Zepbound (Tirzepatide)
 - GLP-1 og GIP (glukoseafhængig insulinotropisk polypeptid)
 - Gives 1 gang ugentlig s.c.
 - Ikke godkendt til børn endnu
 - Forventes at komme til Danmark i løbet af 2024



Spørgsmål?

