

# Nye adipositas retningslinjer 2024 fra Danske Børnelæger

Maria Martens Fraulund

læge, Ph.d.-studerende, forperson for Adipositasudvalget i DPS  
Enheden for Børn og Unge med Adipositas, Holbæk Sygehus

[mamala@regionsjaelland.dk](mailto:mamala@regionsjaelland.dk)

---

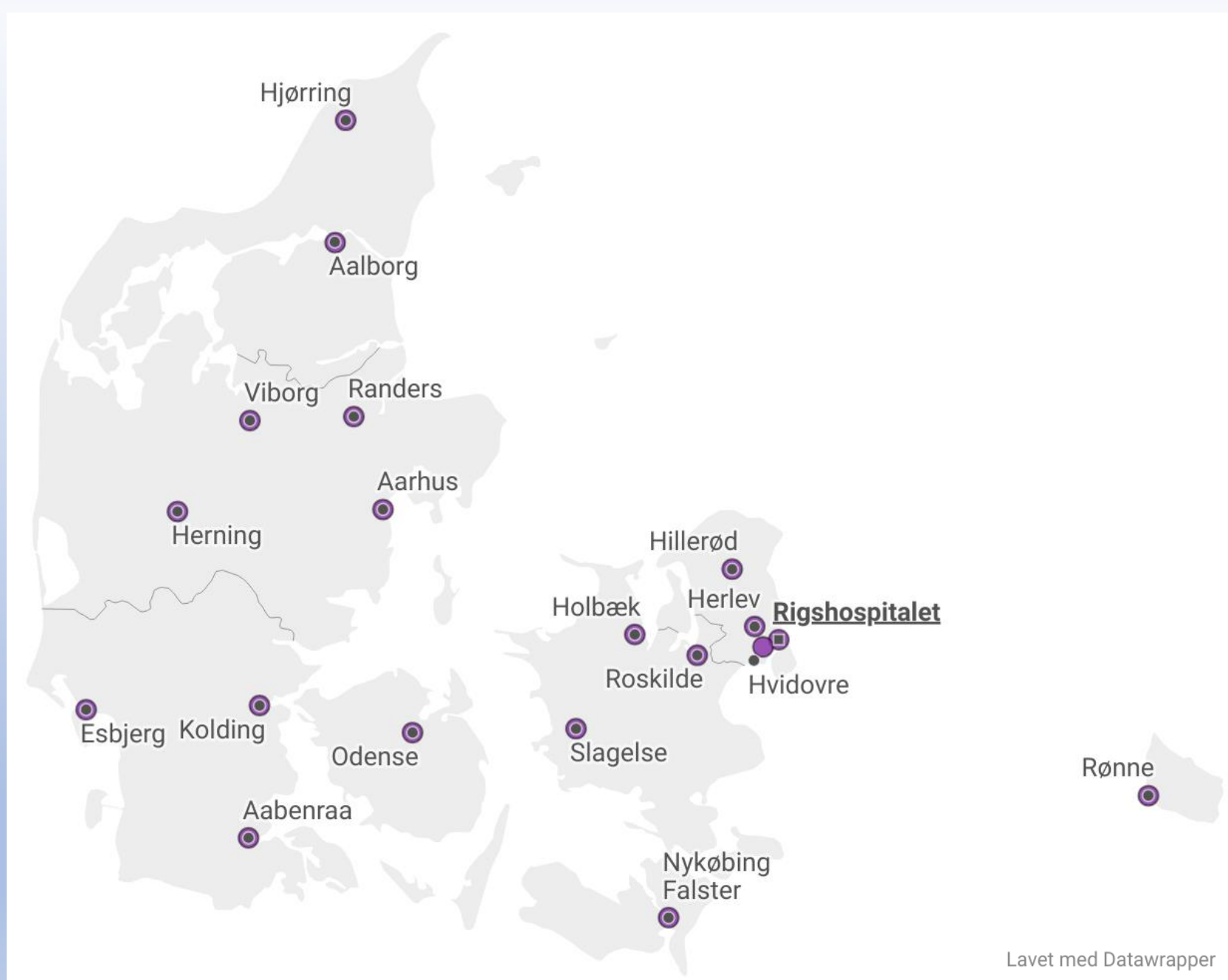
# Baggrund

- Læge
  - Børne- og Ungeafdelingen, Nordsjællands Hospital, Hillerød, 2016
  - Børne- og Ungeafdelingen, Holbæk Sygehus, 2018f
- Forskning
  - PhD-stud., Enheden for Børn og Unge med Adipositas, Holbæk Sygehus, 2021
- Adipositasudvalget, DPS
  - Medlem, 2022
  - Forperson, 2024



# Børneafdelinger i Danmark

---



# Dansk Pædiatrisk Selskab, DPS

- Vision for Dansk Pædiatrisk Selskab:
  - **Alle børn og unge** i Danmark har **lige adgang** til behandling efter de bedste internationale **medicinske standarder** under hensyntagen til deres særlige behov.
- Selskabets formål er at **fremme videnskabelig og praktisk udvikling** inden for pædiatrien i Danmark.
- Strategi
  - Evidensbaseret behandling
  - Anvendelse af den pædiatriske faglighed i offentligheden
  - Fokus på børnemedicin
  - Børn og unges vilkår på hospitalet
  - Uddannelse og kvalitetsudvikling
  - Arbejde for hensigtsmæssig organisering af pædiatrien på nationalt niveau
  - Arbejde for at fremme sundhed for børn i samfundet

# Fagudvalg

- DPS har en række **fagudvalg**, som hver repræsenterer et fagområde eller arbejdsområde inden for pædiatrien
- Disse fagudvalg holder sig løbende opdateret på udviklingen og kan dermed **rådgive om bedste evidensbaserede behandlinger** inden for deres område.
- DPS arbejder kontinuerligt på at skabe **landsdækkende kliniske retningslinjer** inden for pædiatrien, hvilket sikrer ensartet evidensbaseret behandling landet over.

# Adipositasudvalget

- Etableret i 2011
- Klaringsrapport om overvægtige børn og unge, 2015
- National klinisk retningslinje, "Udredning og behandling af overvægtige børn og unge", 2015
- Lægefagligt heldags-symposium "Debat om svær overvægt som sygdom", marts 2022
- Lægefaglig holdningserklæring
- Anbefaling vedr. farmakologisk behandling af adipositas hos børn og unge, maj 2023
- Opdateret national klinisk retningslinje, "Adipositas hos børn og unge – udredning og behandling", maj 2024
- Øvrige kliniske retningslinjer:
  - NAFLD – non-alkoholisk fedtleversygdom hos børn og unge
  - Behandling af type 2 diabetes hos børn og unge
  - Polycystisk ovariesyndrom hos unge

**LÆGE**  
VIDENSKABELIGE  
SELSKABER

Om LVS - Nyheder - Presse - English

Hjem Vælg Kloget Dataetik i forskning Digital Sundhed 2021 Læring af coronakrisen Politikkapirer

Hjem

## Svær overvægt som sygdom

Kære repræsentanter fra alle specialebærende lægevidenskaber

I inviteres hermed til lægefagligt heldags-symposium for børn og unge om svær overvægt som sygdom.

Tirsdag d. 22. marts 2022  
Tid: 09.30 - 16.30  
Faglige oplæg og masser af tid til debat (med moderator)  
Sted: Domus Medica, Kristianiagade 12, Kbh. Ø

For yderligere information samt tilmelding: <http://paedia.dk>

### Dansk Pædiatrisk Selskab Danish Paediatric Society

<b>Titel:</b>	Adipositas hos børn og unge – udredning og behandling
<b>Forfattergruppe:</b>	<ul style="list-style-type: none"><li>- Charlotte Nørkjær Eggertsen, Afdelingslæge, Afdelingen for Børn og Unge, Aalborg Universitetshospital</li><li>- Cilius Esmann Fonvig, Afdelingslæge og klinisk lektor, Børne- og Ungeafdelingen, Holbæk Sygehus</li><li>- Maria Martens Fraulund, Læge og PhD-stud., Børne- og Ungeafdelingen, Holbæk Sygehus</li><li>- Jens-Christian Holm, Ledende overlæge og klinisk lektor, Børne- og Ungeafdelingen, Holbæk Sygehus</li><li>- Birgitte Højgaard, Børne- og Ungeafdelingen, Overlæge, Nordsjællands Hospital</li><li>- Julie Kloppenborg, Afdelingslæge, Afdelingen for Børn og Unge, Herlev Hospital &amp; Steno Diabetes Center Copenhagen</li><li>- Jens Otto Broby Madsen, 1. Reservelæge, Børne- og Ungeafdelingen, Hvidovre Hospital</li><li>- Rebecca Vinding, 1. Reservelæge, Afdelingen for Børn og Unge, Herlev Hospital &amp; Copenhagen Prospective Study on Asthma in Childhood (COPSAC).</li></ul>
<b>Fagligt ansvarlige DPS-udvalg:</b>	Adipositasudvalget
<b>Tovholders navn og mail:</b>	Maria Martens Fraulund (mamala@regionsjaelland.dk)

### Adipositas hos børn og unge – udredning og behandling

#### Indholdsfortegnelse

Adipositas hos børn og unge – udredning og behandling

*(DPS har i maj 2023 udsendt denne anbefaling vedr. farmakologisk behandling af adipositas hos børn og unge, ifm. godkendelse af medikamentet semaglutid ned til 12 år)*

### Farmakologisk behandling af adipositas (svær overvægt) hos unge - det mener Dansk Pædiatrisk Selskabs adipositasudvalg

*Begrebet **adipositas** anvendes som et mere præcist begreb end "svær overvægt" eller "overvægt"*

Farmakologisk behandling af unge med adipositas er en specialistopgave og skal varetages af speciallæger i pædiatri med kompetencer indenfor behandling af adipositas og dets relaterede komplikationer.

Farmakologisk behandling af adipositas må aldrig stå alene. Den non-kirurgiske og non-farmakologiske basalbehandling (DPS' retningslinje for håndtering af adipositas hos børn og unge) bør altid være basisbehandling både før, under og efter en eventuel farmakologisk behandling.

Godkendelsesdato: 3. maj 2024

Side 1 af 17

# Adipositas hos børn og unge – udredning og behandling

- Målgruppe: Børnelæger og andre sundhedsprofessionelle der bistår børn og unge med adipositas
- Alle børn med begrundet mistanke om adipositas tilbydes en **systematisk, helhedsorienteret, familiebaseret basalbehandling** (non-farmakologisk og non-kirurgisk behandling) af adipositas (jf. internationale guidelines).
- Primære undersøgelser:
  - Fedtprocent, pubertetsvurdering, blodtryk, blodprøver (fastende), historiske højde- og vægtmålinger.
  - Screening for årsagsmekanismer: Se flowchart
  - Screening for komplikationer: Se afsnit om 'Symptomer og objektive fund'

## Fedt-procent (Bioimpedans) – drenge og piger, 5-18 år

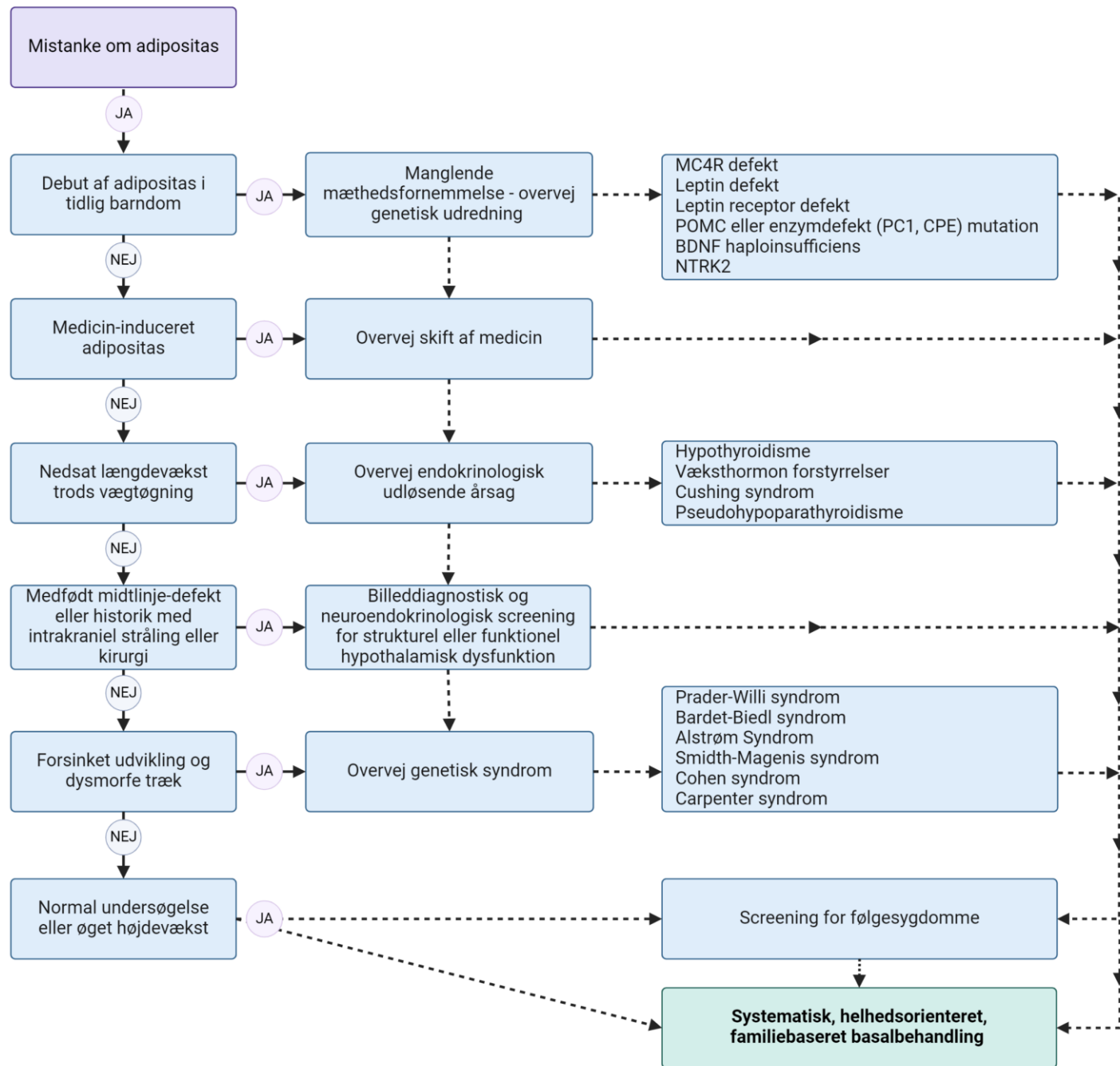
Table 1 Tabulated body fat % centile values by exact age

Years	Centile								
	2	9	25	50	75	85	91	95	98
<i>Boys</i>									
5.0	12.2	13.1	14.2	15.6	17.4	18.6	19.8	21.4	23.6
6.0	12.4	13.3	14.5	16.0	18.0	19.5	20.9	22.7	25.3
7.0	12.6	13.6	14.9	16.5	18.8	20.4	22.0	24.1	27.2
8.0	12.7	13.8	15.2	17.0	19.5	21.3	23.1	25.5	29.1
9.0	12.8	14.0	15.5	17.5	21.2	22.2	24.2	26.8	31.0
10.0	12.8	14.1	15.7	17.8	20.7	22.8	25.0	27.9	32.4
11.0	12.6	13.9	15.4	17.7	20.8	23.0	25.3	28.3	32.9
12.0	12.1	13.4	15.1	17.4	20.4	22.7	25.0	27.9	32.2
13.0	11.5	12.8	14.5	16.8	19.8	22.0	24.2	27.0	31.0
14.0	10.9	12.3	14.0	16.2	19.2	21.3	23.3	25.9	29.5
15.0	10.4	11.8	13.6	15.8	18.7	20.7	22.6	25.0	28.2
16.0	10.1	11.5	13.3	15.5	18.4	20.3	22.1	24.3	27.2
17.0	9.8	11.3	13.1	15.4	18.3	20.1	21.8	23.9	26.5
18.0	9.6	11.2	13.1	15.4	18.3	20.1	21.7	23.6	25.9
<i>Girls</i>									
5.0	13.8	15.0	16.4	18.0	20.1	21.5	22.8	24.3	26.3
6.0	14.4	15.7	17.2	19.1	21.5	23.0	24.5	26.2	28.4
7.0	14.9	16.3	18.1	20.2	22.8	24.5	26.1	28.0	30.5
8.0	15.3	16.9	18.9	21.2	24.1	26.0	27.7	29.7	32.4
9.0	15.7	17.5	19.6	22.1	25.2	27.2	29.0	31.2	33.9
10.0	16.0	17.9	20.1	22.8	26.0	28.2	30.1	32.2	35.0
11.0	16.1	18.1	20.4	23.3	26.6	28.8	30.7	32.8	35.6
12.0	16.1	18.2	20.7	23.5	27.0	29.1	31.0	33.1	35.8
13.0	16.1	18.3	20.8	23.8	27.2	29.4	31.2	33.3	35.9
14.0	16.0	18.3	20.9	24.0	27.5	29.6	31.5	33.6	36.1
15.0	15.7	18.2	21.0	24.1	27.7	29.9	31.7	33.8	36.3
16.0	15.5	18.1	21.0	24.3	27.9	30.1	32.0	34.1	36.5
17.0	15.1	17.9	21.0	24.4	28.2	30.4	32.3	34.4	36.8
18.0	14.7	17.7	21.0	24.6	28.5	30.8	32.7	34.8	37.2



Reference: McCarthy et al. International Journal of Obesity (2006) 30, 598–602. [doi:10.1038/sj.ijo.0803232](https://doi.org/10.1038/sj.ijo.0803232)





# Symptomer og objektive fund (komplikationer)

- **Nedsat selvværd/livskvalitet** (se appendix 5-6). Overvej kontakt til skole, socialrådgiver, psykolog m.fl.
- **Øget appetit, forstyrret spisning:** Hurtigspisning, trøstespisning, overspisning, springe måltider over. Adresseres med behandlingen i nærværende retningslinje.
- **Vitamin D mangel:** Behandles jf. DPS retningslinje vitamin D mangel.
- **Søvnapnø:** Ved udtalt snorken eller træthed - henvis til polysomnografi.
- **Hypertension:** Udredning og behandling som andre ptt. med hypertension i kombination med nærværende retningslinje (Blodtryksskurver, DPS)(Klaringsrapport, Hypertension, DPS).
- **Dyslipidæmi:** Adresseres med behandlingen i nærværende retningslinje.
- **Non-alkoholisk steatosis hepatis (fedtlever):** Udredning og behandling jf (NAFLD, DPS).
- **ALAT >100:** Udredning og behandling jf forhøjet ALAT, DPS.
- **Prædiabetes:** HbA1c på mindst 39-47 mmol/mol eller flere faste blodsukre på 5,6-6,9 mmol/l eller ved oral glukose tolerans test (OGTT) på 7,8-11,0 mmol/l efter 2 timer. Overvej henvisning til udredning for begyndende diabetes (Type 2 diabetes hos børn og unge, DPS).
- **Subklinisk hypothyroidisme** (Højt TSH med normalt frit T4)(21). Kan ses som konsekvens af adipositas. Ofte ses bedring med basalbehandling af adipositas. Konferér evt. med pædiatrisk endokrinolog.
- **Hirsutisme eller uregelmæssig menstruation:** supplér blodprøveanalyse med 17-OHProgesteron, testosteron, østradiol, LH, FSH, samt evt. udredning for polycystisk lignende ovariesyndrom(22). Henvis til pædiatrisk endokrinolog (PCOS, DPS)
- **Pubertas præcox:** Udredning og behandling jf Pubertas præcox, DPS.
- **Pubertas tarda:** Udredning og behandling jf Pubertas tarda, DPS.
- **Hidradenitis suppurativa:** (mindst to tilbagevendende abscesser på samme steder i axiller, inguinalt eller perineum i løbet af de sidste 6 mdr. Abscesserne forsvinder ikke ved antibiotika-behandling og kommer ikke andre steder). Henvis til dermatolog.
- **Acantosis nigricans:** Fløjlsagtig, fortykket, pigmenteret hud omkring hudfoder (ofte associeret med hyperinsulinisme og diabetes). Der finde ikke en aktuel behandling.
- **Funktionsnedsættelse:** Fysisk funktionsnedsættelse pga. ledsmerter og/eller indskrænket bevægelighed. Overvej rgt. af knæ og/eller hofted. Henvis evt. til fysioterapeut/børneortopædkirurg.
- **Dyspnø, alveolær hypoventilation, astma:** Overvej lungefunktionsundersøgelse og konferer med pædiatrisk pulmonolog.
- **Sociale vanskeligheder/svære udfordringer i forhold til compliance:** Overvej inddragelse af sociale myndigheder, evt. underretning til kommunen jævnfør Barnets Lov §133.
- **Depression, ADHD og autisme.** Overvej henvisning til børne-ungdomspsykiatrien.



# Mere info

- Paediatric.dk  
Retningslinjer ->



Retningslinjer / [Retningslinjer](#) / [DPS retningslinjer](#) / [Adipositas](#)

RETNINGSLINJER

GÆLDENDE RETNINGSLINJER

RETNINGSLINJER I HØRING

ADIPOSITAS

RETNINGSLINJER I NEUROLOGI OG INTENSIV PÆDIATRI

RETNINGSLINJER I NEFROLOGI OG PULMONOLOGI

RETNINGSLINJER I NEUROLOGI OG PROCEDUREKODNING

RETNINGSLINJER I NEFROLOGI OG VÆKST

RETNINGSLINJER I GASTROENTEROLOGI, HEPATOLOGI OG  
RETNINGSLINJER I NEUROLOGI OG PROCEDUREKODNING

RETNINGSLINJER I BØRNESUNDHED

## Adipositas

### Gældende retningslinjer

[Adipositas, udredning og behandling af](#) - maj 2024

- [appendix 1 flowchart](#)
- [appendix 2 fedtprocent referencetabel](#)
- [appendix 3 væstkurver](#)
- [appendix 4 anamneseskema](#)
- [appendix 5 VAS skema](#)
- [appendix 6 WHO5](#)
- [appendix 7 Råderum](#)
- [appendix 8 Indkøbsguide](#)
- [appendix 9 Uddybende baggrund](#)
- [appendix 10 Uddybende behandling](#)
- [appendix 11 Farmakologisk behandling](#)
- [appendix 12 FG score](#)

A photograph of a family of three walking away from the camera on a dirt path in a forest. The father is on the left, wearing a dark jacket and pants. The mother is on the right, wearing a green jacket and blue jeans, with a brown bag slung over her shoulder. A young child is in the middle, wearing a dark jacket and blue boots. The path is surrounded by trees and foliage, with sunlight filtering through the leaves.

Tak for jeres opmærksomhed

Kontakt: [mamala@regionsjaelland.dk](mailto:mamala@regionsjaelland.dk)