



PRÆDIABETES OG ADIPOSITAS

*Louise Vølund Anderson og Sara Bech Christensen
Læger, Videnskabelig assistenter
Enheden for Børn og unge med Overvægt
Børne- og Ungeafdelingen
Holbæk Sygehus*

PRÆDIABETES

Stigende forekomst af børn og unge med overvægt => stigende forekomst af prædiabetes og diabetes type 2 i en tidlig alder

Pubertet øger insulinresistens, men unge med overvægt har tendens til forblive insulin resistente og 8% udvikler T2D indenfor 3 år.

Prædiabetes definitioner

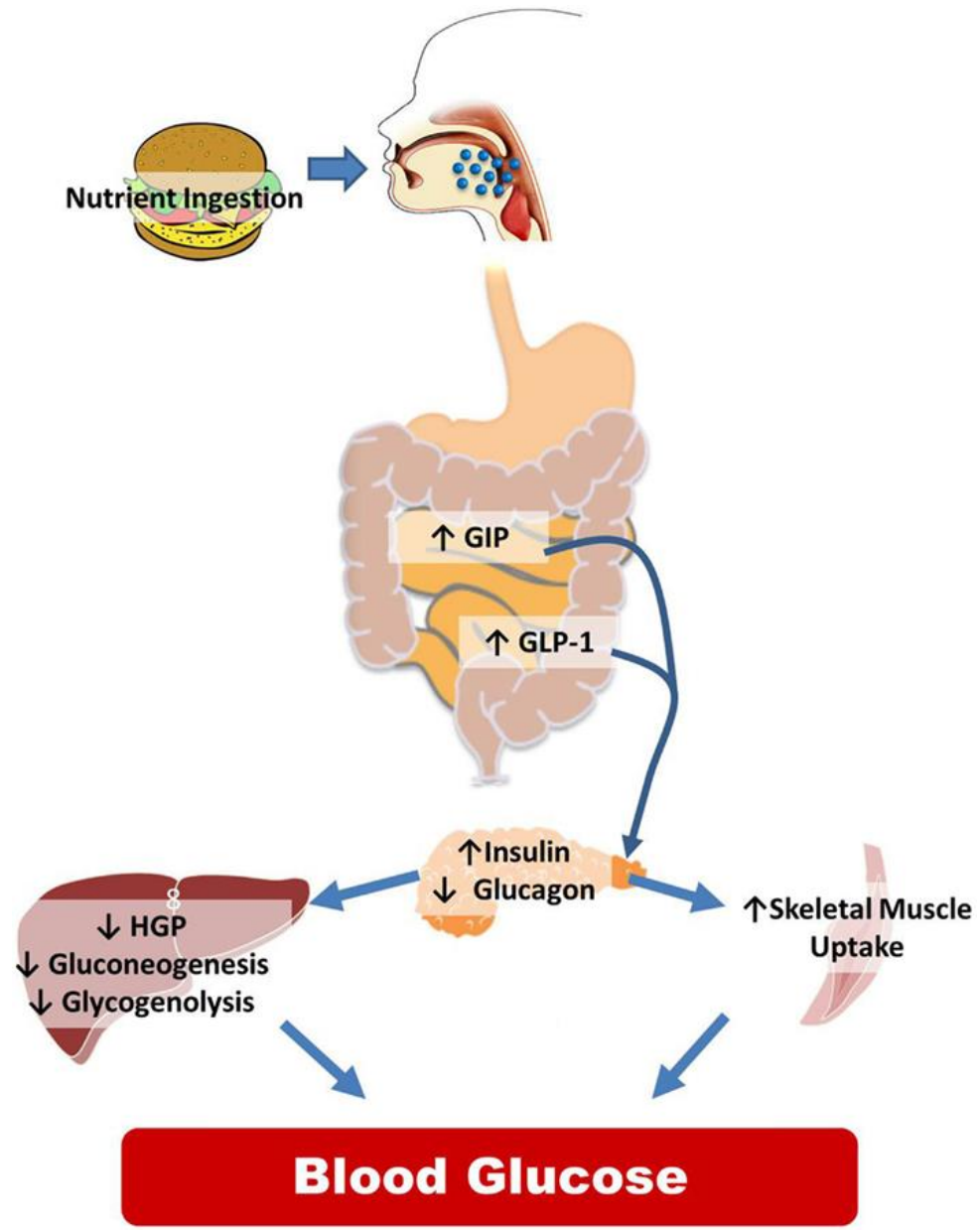
SUKKERSTOFSKIFTET

1

Insulin udskilles fra bugspytkirtlen når blodsukkeret er højt og signalerer til cellerne i muskler, lever og fedtvæv at de skal optage glukose.

2

Glukagon udskilles fra bugspytkirtlen når blodsukkeret bliver for lavt og sørger for at der frigives energi ifa. Glukose til blodet.



FOLLOW- UP

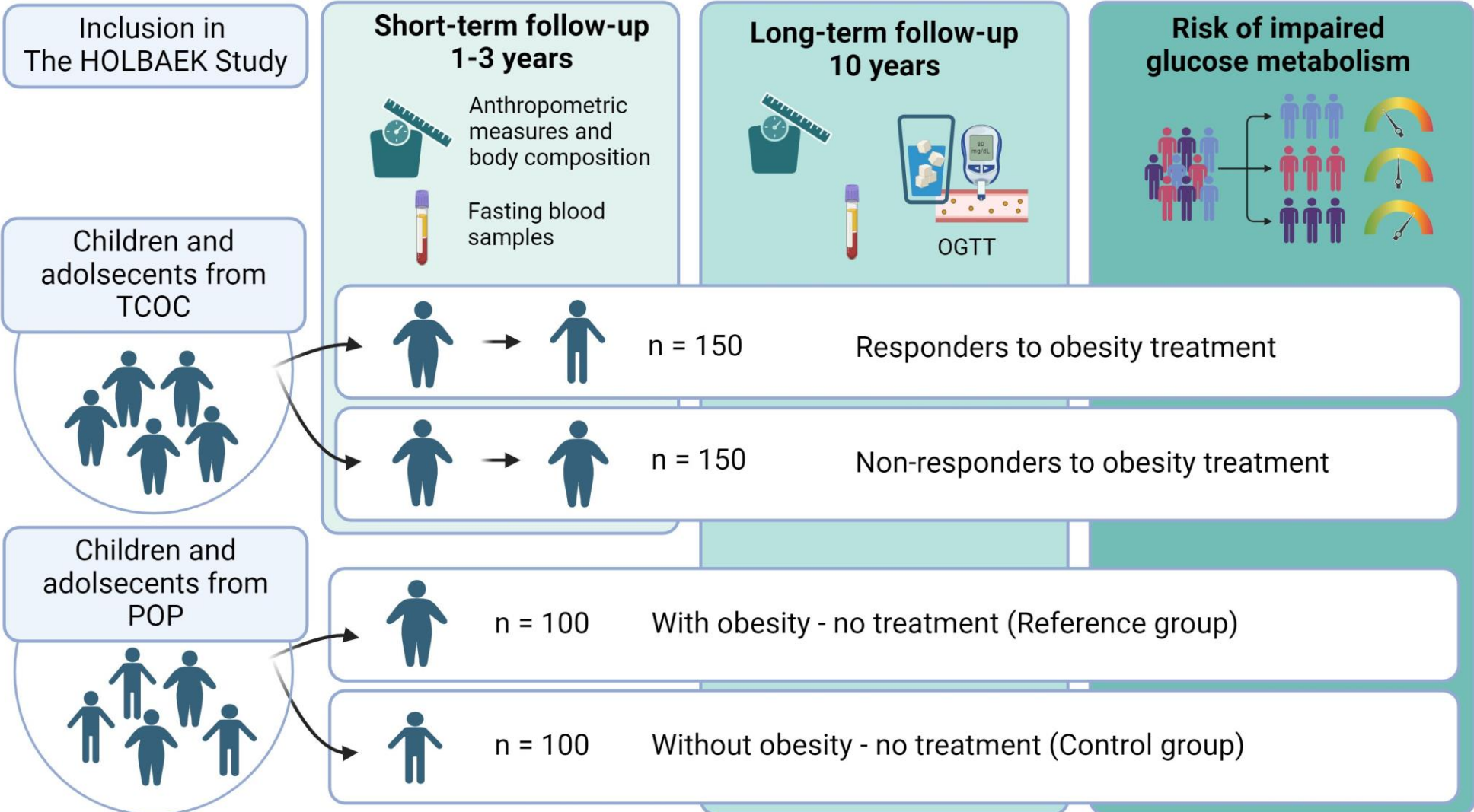
- Alle børn og unge som har været tilknyttet Enheden for Børn og Unge med Adipositas samt vores raske populations kohorte, kontaktes mhp. fornyet forskning efter 10 år.
- Flere follow-up projekter i støbeskeen

FORSKNINGSPROJEKT OM HOLBÆK-MODELLEN OG PÆRDIABETES

- Formål: Undersøge korttids- samt langtidseffekt af Holbæk modellen på biomarkører for prædiabetes samt undersøge om polygenetisk risikoscore kan forudsige nedsat glukose stofskifte hos børn og unge med overvægt.

WP 1:
Short- and Long-term effect of obesity treatment on glucose metabolism

WP 2:
Predictive value of PRS



PRÆLIMINÆR DATA

14,1 % af børn og unge med overvægt har nedsat glukose tolerance

Højere baseline BMI-SDS er associeret med en højere koncentration af insulin i blodet

Forhøjede faste værdier af glukagon hos børn og unge med overvægt

Forhøjede GLP-1 koncentrationer hos børn og unge med overvægt

FREMTIDIG BEHANDLING

Nye
screeningsværktøjer

Guidelines til
behandling af børn
og unge med
overvægt

Forebyggende
behandling hos de i
særlig risiko

Kan resultaterne
også bruges hos
voksne?

SPØRGSMÅL?

